

## MATERIÁLY NA VÝROBU A MONTÁŽ HLINÍKOVÝCH KONŠTRUKCIÍ

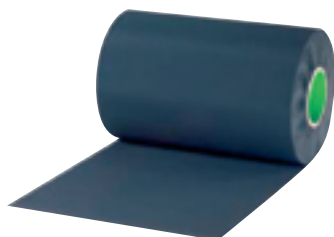
### Technické požiadavky na tesnenia pripájacích škár

- Vysoká odolnosť proti mechanickému poškodeniu
- Schopnosť prenosu dilatačných pohybov v priečnom aj v lineárnom smere
- Dobrá odolnosť proti UV žiareniu
- Dlhá životnosť, odolnosť proti zostarnutiu
- 100% vodotesnosť vonkajšieho tesnenia
- 100% neprievzdušnosť
- Schopnosť riešenia neštandardných napojení a tvarov
- Rozdiel difúzných odporov vnútorného a vonkajšieho tesnenia pre správne odvetrávanie špáry a eliminácia kondenzácie, mrznutia vody. Podľa zásady vnútri tesnejšie než vonku.

### System spíňa požiadavky nových tepelných technických noriem!



Príklad montáže



### EPDM fólie FASATAN a FASATYL + lepidlá a montážne doplnky

- Systém paropriepustných a parotesných fólií pre pripájajúcu škáru fasádných konštrukcií
- Vysoká odolnosť proti prerazeniu a mechanickému poškodeniu
- Vysoká schopnosť prenosu dilatačných pohybov vo všetkých smeroch
- Výborná odolnosť voči UV žiareniu, zostarnutiu a poveternostným vplyvom
- 3 rôzne varianty vyhotovenia: čistá fólia, fólia s butylovými pásmi, fólia s profilovou drážkou
- Rôzne hrúbky: 0,6mm, 0,8mm, 1,2mm, 1,5mm
- Široká rozmerová rada je dodávaná presne na zodpovedajúci stavebný detail v šírkách od 50 do 1500 mm.

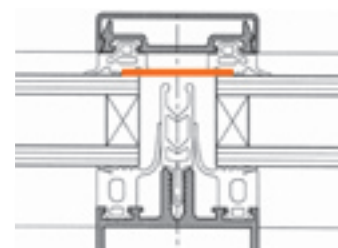


### Plastohliníková fólia BUTYL ALU

- Sekundárne tesnenie pripájacích škár pod krycou lištou fasádneho profilu
- Výborná priľnavosť na väčšinu stavebných podkladov
- Výborná odolnosť voči UV žiareniu, zostarnutiu a poveternostným vplyvom
- 100% plynepriepustnosť a paronepriepustnosť
- Butylové lepidlo s hrúbkou 0,8 alebo 1,5 mm zabráni jeho vytlačeniu mimo alu fólie (v dôsledku tlaku lišty) a nestratí svoju tesniacu schopnosť

### Príklad použitia

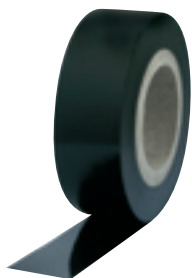
- Plastohliníková fólia BUTYL ALU





## Tesniaca páska interiér FLEECE BUTYL

- Tesnenie pripájacej škáry okenného rámu a muriva z interiérovej strany
- Parotesná interiérová izolácia (faktor difúzneho odporu  $\mu$  cca 98850)
- Omietateľné a natierateľné
- Butylové lepidlo nanesené po celej šírke pásky zabezpečuje výbornú priľnavosť na väčšinu stavebných povrchov a materiálov
- Vhodné na rovné ostenie



## PE fólia

- Ochrana hliníkových profilov pri ich preprave a montáži
- Farba čierna, hrúbka 105  $\mu$ m, UV-odolnosť max. 8 mesiacov



## Polyuretánové lepidlo OTTOCOLL P86 a P520

- Lepenie rohových spojov hliníkových konštrukcií
- Extrémne vysoká lepiaca schopnosť
- Výborná priľnavosť na kovové podklady ako hliník, eloxovaný hliník, oceľ, nerez, mosadz, meď...
- Rýchle vytvrdzovanie, dlhý pracovný čas
- Možnosť brúsenia a natierania po úplnom vytvrdnutí

### OTTOCOLL P86

1-zložkové PU lepidlo s jednoduchou aplikáciou, miernym zväčšovaním objemu a tým aj výborným vyplňaním dutín.



Lepený rohový spoj lisovacou metódou

### OTTOCOLL P520

2-zložkové PU lepidlo s bezpečnou aplikáciou, rýchlym vytvrdzovaním bez následného zmršťovania aj pri väčších vrstvách. Vzniká permanentne pružný spoj na rozdiel od lepenia pomocou 2-zložkových epoxidov alebo polyesterov – možná extrémne vysoká záťaž.



Lepený rohový spoj injektážnou metódou



## Rezné kotúče EVOLUTION

- Oceľový kotúč s titán-wolfrám-karbidovými zubami
- Vhodný na oceľ, hliník, meď, mosadz, nerez...
- Studený rez vďaka špeciálnej konštrukcii kotúča, ktorý absorbuje teplo, vznikajúce pri rezaní kovov
- Bezpečné pracovné prostredie vďaka minimálnym iskrám pri rezaní
- Extrémne rýchly rez a výborná životnosť
- Priemery kotúčov 180 mm, 230 mm a 355 mm
- Použitie v ručných alebo stolových píľach



V ponuke sú ďalšie pásy na báze PE, PVC, PUR, EPDM a Butyl vhodné na fasádne hliníkové konštrukcie.

Vyžiadajte si technické listy na jednotlivé produkty a technický katalóg.

Zabezpečujeme servis, technické poradenstvo a školenie.